

klasické zdění
přesné zdění (YTONG)

suché zdění (sádkokarton)
atypické provedení

bezpečnostní odolnost
požární odolnost



OCELOVÉ ZÁRUBNĚ

22 let = tradice + zkušenost + kvalita

Vážený zákazníku,

děkujeme Vám, že jste si pro stavbu vybral kvalitní ocelové zárubně od společnosti MEGACORP, společnost s r. o.

Máme více jak **dvacetileté zkušenosti** nejen s výrobou ocelových zárubní, ale s kompletní produkcí dveřních a vratových uzávěrů (složených z ocelových zárubní a dveří / vrat).

Technická podpora

Pokud nejste zkušený projektant, může být samotné zaměření otvorů a následný návrh zárubňové konstrukce většinou náročnější záležitostí. Naše technická podpora za Vás tento problém elegantně vyřeší a máte tak jistou záruku přesné typové a rozměrově navržených zárubní. Neváhejte nás kontaktovat s jakýmkoliv dotazem na info@megacorp.cz

Kvalita není pro společnost cílem, ale standardem.

Dokladem toho je, že máme zaveden a používáme integrovaný systém řízení jakosti shodný s požadavky norem pro QMS a EMS, odpovídající ČSN EN ISO 9001 a environmentální systém řízení, dle ČSN EN ISO 14001.

Obecně k vyráběným ocelovým zárubním

Sortimentní nabídka se skládá jednak ze základní nabídky, ve které jsou obsaženy běžné typy jednorámových ocelových zárubní, a jednak z rozšířené nabídky, která obsahuje zárubně různých provedení a typů, atypických rozměru apod.

Důležitým požadavkem je v současné době provedení ocelové zárubně s protipožární a bezpečnostní odolností. Z tohoto hlediska mohou mít všechny vyráběné zárubně následující kombinované stupně odolností:

- zárubně bez odolnosti (standardní);
- zárubně s požární odolností (určené pro sestavy požárních uzávěrů);
- zárubně s bezpečnostní odolností (určené pro sestavy bezpečnostních uzávěrů).

Zárubně s požární, či bezpečnostní odolností jsou dílčím způsobem upravené zárubně, používané obvykle pro běžné interiérové dveře, jejichž hmotnost je zpravidla výrazně nižší než hmotnost požárních, či bezpečnostních dveří. V případě, že hmotnost požárních/bezpečnostních dveří přesáhne 50 kg, je zárubeň dodávána ve zpevněném provedení a se závěsy s vyšší únosností. V objednávce zárubní, určených pro sestavy požárních/bezpečnostních uzávěrů, je proto vždy nutné přesně uvést co nejvíce informací vztahujících se k požárním/bezpečnostním dveřím. Při nedodržení těchto pokynů nemůže výrobce nést odpovědnost za případnou nefunkčnost daného uzávěru. Nezbytnou součástí zárubní pro požární / bezpečnostní uzávěry je rovněž zajištění odpovídajícího značení, stanoveného zákonnými předpisy.

TECHNICKÉ PODMÍNKY OCELOVÝCH ZÁRUBNÍ

Všeobecné údaje

Ocelové zárubně vyráběné podle základních ustanovení ČSN 74 6501 jsou rámové konstrukce ohraničující průchozí otvor, zazděné do obvodové, nebo příčkové stěny, případně montované do sádkartonové stěny, určené pro osazení dveřním křídlem.

Jedná se o uzavřený rám, jehož tři strany tvoří zárubňový profil a čtvrtou stranu tvoří prahová spojka.

Ocelové zárubně v sestavě pro požární uzávěry plní funkci nosné konstrukce pro požární dveřní křídlo a jako celek slouží k chránění únikových cest a k oddělení požárních úseků, brání šíření požáru, zejména pronikání plamene, tepla a současně plní další požadavky dané vlastnostmi a použitím dveřního křídla. Vhodnost použití pro sestavu požárního uzávěru je dána příslušnými certifikáty a stavební technickými osvědčeními výrobců dveřních křidel.

Základní charakteristika výroby

Ocelové zárubně jsou vyráběny v typizovaných rozměrech dle zvyklostí na českém trhu a to v přímé vazbě na dveřní křídlo. Hloubka profilu je závislá na síle stěny včetně omítky. Do zdíva, případně nosné konstrukce, jsou kotveny pomocí kotevnických prvků fixovaných ve stojnách (bočnicích), do podlahy mohou být kotveny přesahem stojin.

Kromě těchto typizovaných rozměrů je možná výroba atypických zárubní a to odvozených od základních typů, jako např. s jinou světlou výškou, či šířkou, profilem s jinou hloubkou apod

Použité materiály

Ocelové zárubně jsou vyráběny z plechu o tloušťce 1,5 mm, jakosti DC01, nebo pozinkovaného plechu síly 1,5mm tak, aby byla docílena požadovaná tuhost a stabilita.

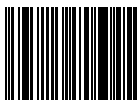
Provedení ocelových zárubní jsou standardně osazeny 3 pevnými závěsy (panty) typu OZ30. Pevné závěsy mohou být nahrazeny jinými nabízenými závěsy, pozinkované, niklované aj., více viz. kapitola **Panty a závěsy**.

Hotové zárubně jsou dodávány v přepravním ochranném nátěru. Používá se vodou ředitelná barva s antikorozními účinky, červeno-hnědého nebo šedého odstínu.

Dodávané těsnění je z lehčeného PVC s přídavkem kaučuku a je použitelné i pro protipožární provedení, více viz. kapitola **Těsnění**.

Značení

S 1970 x 1000/1000 L OZ30
Ocelová zárubeň-sádkartonová



8 595229 805045

www.megacorp.cz

OCELOVÁ ZÁRUBEŇ
PRO POŽÁRNÍ UZÁVĚRY



EI 30, EW 30

www.megacorp.cz

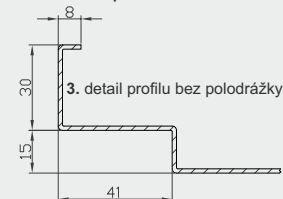
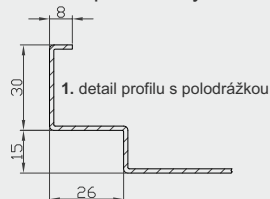
Každá zárubeň je označena samolepící papírovou etiketou (štítkem), na které je uvedeno přesné označení (typorozměr a použití). Součástí je i čárový kód EAN v grafické podobě pro elektronické snímání při příjmu na sklad a následném

výdeji. Zárubně s další příplatkovou charakteristikou (viz. strana 6), např. určené pro sestavu požárních uzávěrů, bezpečnostních dveří apod., jsou dále označeny vlastní samolepící etiketou, s příslušnými informacemi.

Konstrukční provedení

Zárubňový profil, se konstrukčně vyrábí ve čtyřech základních provedení, odvozené dle typu dveří:

1. profil s polodrážkou pro falcové dveře;
2. profil s polodrážkou a drážkou pro těsnění pro falcové dveře);
3. profil bez polodrážky pro bez falcové dveře;
4. profil bez polodrážky a drážky pro těsnění pro bez falcové dveře.



Ocelové zárubně bez těsnění jsou vyráběny standardně s polodrážkou 26x15mm, nebo bez polodrážky 41x15 mm.

Ocelové zárubně s těsněním jsou vyráběny s přidanou drážkou 10,82 x 11 mm pro celoobvodové těsnění.

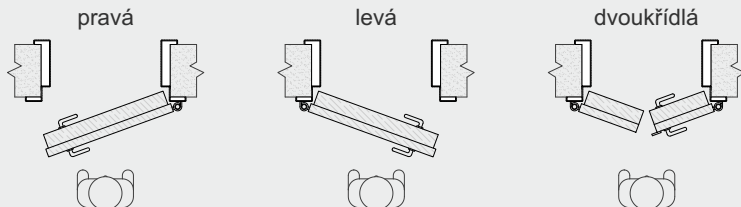
Kotvení zárubní

Zárubně jsou osazovány a zpevněny pomocí tzv. kotevních prvků:

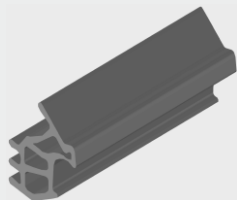
- pro běžné zdění jsou aplikovány zadrživé pásy;
- u sádkartonových příček, jsou zárubně montovány pomocí U profilů a TEXových šroubů;
- pro dodatečnou montáž, jsou zárubně připevněny pomocí omeg a vrutů.

Orientace zárubně (dveří)

Určení stranové orientace zárubně (dveří) provádíme podle zavěšení dveřních křídel na panty.



Těsnění

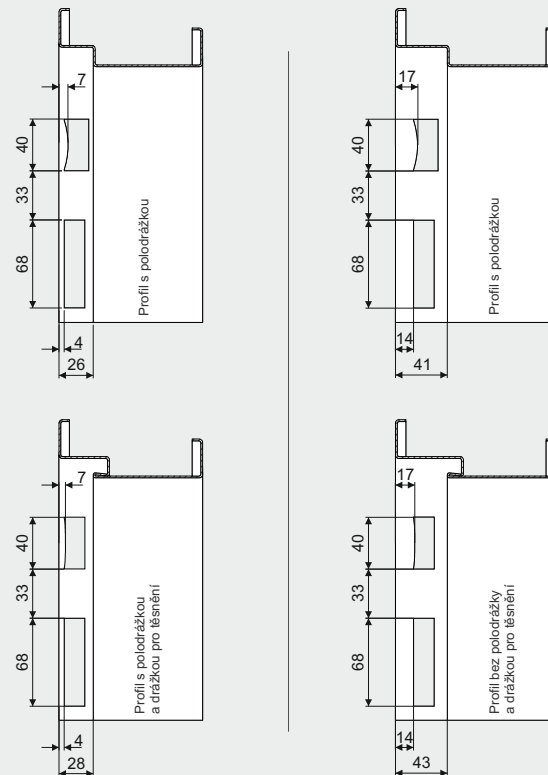


Ocelové zárubně bez těsnění jsou vyráběny standardně s polodrážkou 26x15 mm nebo bez polodrážky 40x15 mm. Ocelové zárubně s polodrážkou či bez polodrážky s těsněním, jsou vyráběny s přidáním drážkou 10,82 x 11 mm pro celo obvodové těsnění. Těsnění je z lehčeného PVC s přísadkou kaučuku a je použitelné i pro protipožární provedení. Možno použít pro těsnící účely v teplotním intervalu -20°C až + 50°C, má nízkou tažnost (nelze

protahovat při montáži) a nízkou trvalou deformaci v tlaku při normální teplotě. Nabízíme také barevné varianty, dle přání zákazníka - standardně dodáváme v šedé, či bílé barvě.

Rozměry a provedení otvorů stříšky a závory zámku

Otvor stříšky a závory zámku odpovídá standardům, tj. rozměry i provedení zámkového kování. Oblé provedení otvoru stříšky slouží pro individuální dopilování tak, aby stříška kování zámku přesně dosedla.



Panty a závěsy

Ocelové panty a závěsy, neboli osazení, jsou nedílnou součástí každé ocelové zárubně. Nabízíme Vám širokou škálu tohoto artiklu, od standardních pevných pantů, stavitelných, až po speciální typové řady. V objednávce je proto nutné vždy specifikovat typ osazení. Pokud nebude specifikováno, jsou zárubně standardně osazovány pevným pantem typu OZ30, u zárubní s protipožární odolností typem OZ50, u zárubní s těsněním stavitelným pantem typu OZ60.

Pevný pant, typ OZ30



Neseřiditelný pant, pevně přivařený k bočnici zárubně, vhodný pro všechny typy zárubní. Je povrchově upraven v rámci celé zárubně. Maximální zatížení dveřního křídla u třech pantů je 50 kg*.

Pro více informací, nás kontaktujte: info@megacorp.cz

Pevný pant, typ OZ50



Pevný, zesílený a neseřiditelný pant. Pevně přivařený k bočnici zárubně, vhodný pro všechny typy zárubní. Je povrchově upraven v rámci celé zárubně. Maximální zatížení dveřního křídla u třech pantů je 70 kg*.

Pro více informací, nás kontaktujte: info@megacorp.cz

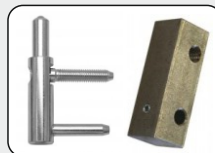
Seřiditelný pant, typ OZ60



Jednoose seřiditelný pant. Šroubuje se do vložky závěsu, která je pevně přivařená k bočnici zárubně. Zinková povrchová úprava. Maximální zatížení dveřního křídla je 60 kg*. Závěs je vhodný pro všechny typy zárubní.

Pro více informací, nás kontaktujte: info@megacorp.cz

Seřiditelný pant, typ TRIO15



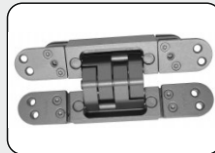
3D seřiditelný pant. Šroubuje se do speciální vložky, která je pevně přivařena k bočnici zárubně. Pant je v zinkové úpravě, dodává se samostatně volně přiložený. Je vhodný pro všechny typy zárubní. Maximální zatížení dveřního křídla u třech pantů je 80 kg*. Pro více informací, nás kontaktujte: info@megacorp.cz

Stavitelný pant, typ OZ34



Stavitelný pant, vkládá se do tzv. kapsové vložky, která je pevně přivařená k bočnici zárubně. Pant je zejména vhodný pro zárubně s těsněním. Je zinkově povrchově upraven. Dodává se samostatně volně přiložený. Maximální zatížení dveřního křídla u třech pantů je 50 kg*. Pro více informací, nás kontaktujte: info@megacorp.cz

Luxusní a skrytý závěs, zn. SIMONSWERK



Skrytý, jednoduchý a kompletní závěs. Je seřiditelný ve třech směrech. Do zárubně se upevňuje pomocí montážní kapsy, která je pevně přivařená k bočnici zárubně. Obvykle se používá 2 nebo 3 kusy závěsů na zárubeň. Maximální zatížení dveřního křídla u dvou pantů je 50 kg*. Závěs je určen pro zárubně bez polodrážky nebo zárubeň bez polodrážky a drážkou pro těsnění (viz. strana 3 - Konstrukční provedení). Pro více informací, nás kontaktujte: info@megacorp.cz

* uvedené únosnosti jsou pouze orientační a platí pro dveře o max. rozměrech 2000 x 1000 mm.

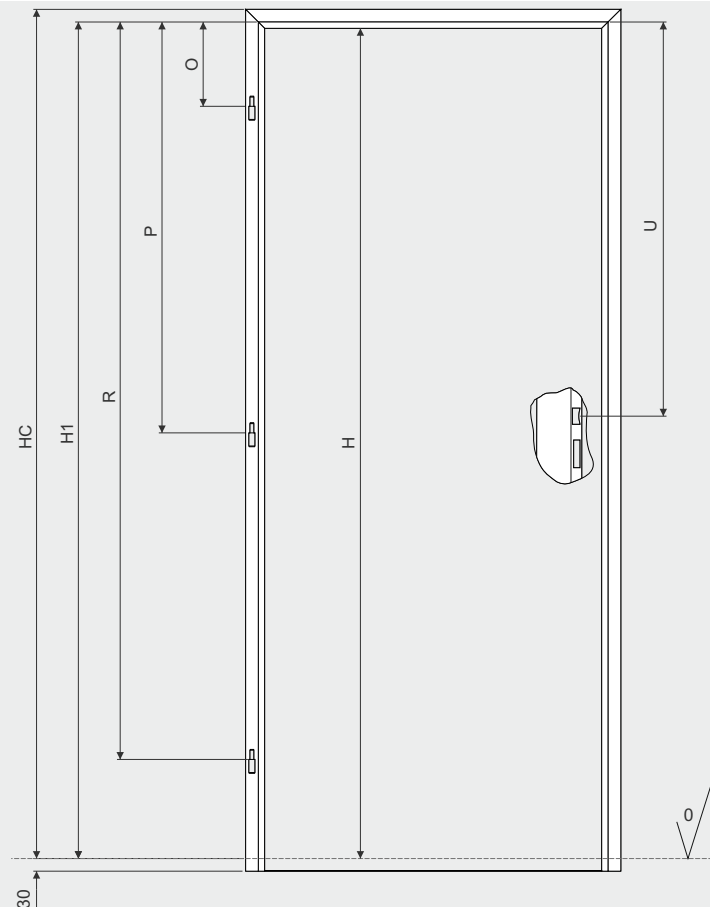
Výškové rozmístění 3 pantů a otvoru střelky, závory zámku

Uvedené rozměry jsou v mm a platí pro všechny nabízené panty, kromě závěsů, zn. Simonswerk.

Legenda

- HW - světlá průchozí výška
- HC - celková vnější výška od nulové podlahy
- H - výška od polodrážky
- O - umístění horního pantu
- P - umístění středového pantu
- R - umístění spodního pantu
- U - umístění otvoru střelky a závory zámku

Provedení	H	H1	HC	O	P	R	U
standard	1970	1985	2015	200	975	1750	900
atyp	2000	2015	2045	200	975	1750	930
atyp	2100	2115	2145	200	1040	1880	1030
atyp	2200	2215	2245	200	1090	1980	1130
atyp	2300	2315	2345	200	1140	2080	1230
atyp	2400	2415	2445	200	1190	2180	1330



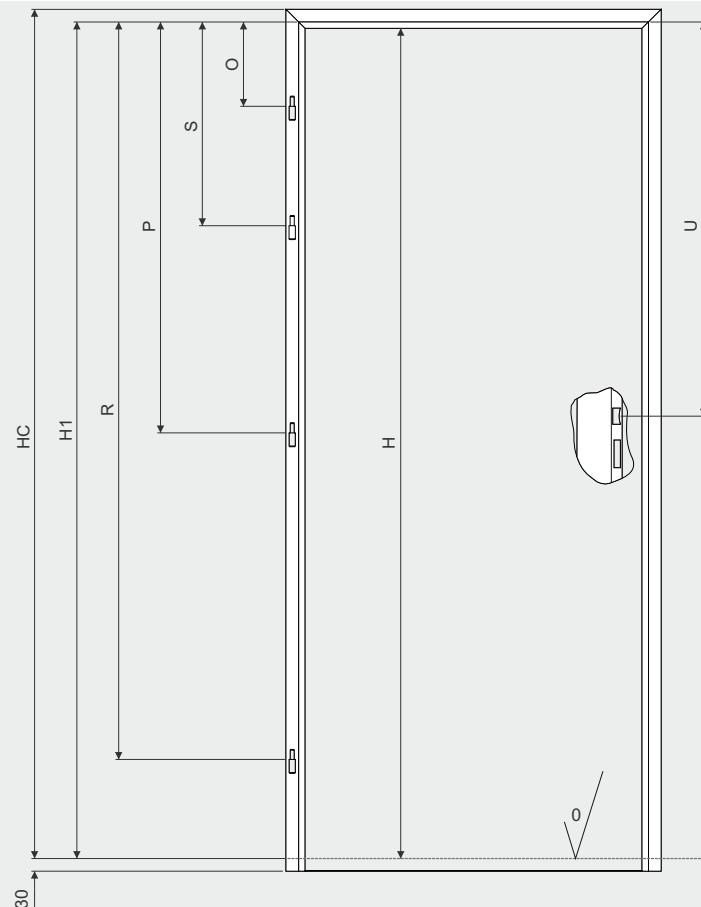
Výškové rozmístění 4 pantů a otvoru střelky, závory zámku

Uvedené rozměry jsou v mm a platí pro všechny nabízené panty, kromě závěsů, zn. Simonswerk.

Legenda

- HW - světlá průchozí výška
- HC - celková vnější výška od nulové podlahy
- H - výška od polodrážky
- O - umístění horního pantu
- S - umístění druhého horního pantu
- P - umístění středového pantu
- R - umístění spodního pantu
- U - umístění otvoru střelky a závory zámku

Provedení	H	H1	HC	O	S	P	R	U
standard	1970	1985	2015	200	400	975	1750	900
atyp	2000	2015	2045	200	400	975	1750	930
atyp	2100	2115	2145	200	400	1040	1880	1030
atyp	2200	2215	2245	200	400	1090	1980	1130
atyp	2300	2315	2345	200	400	1140	2080	1230
atyp	2400	2415	2445	200	400	1190	2180	1330



Montáž zárubní

Před osazením zárubní je nutné provést vizuální kontrolu, zkontrolovat pravouhlost a rovnost rámu, případně zkontrolovat základní funkční rozměry s cílem zjistit vady vzniklé neodbornou manipulací, dopravou a skladováním. Při osazení zárubní je třeba dodržet obecně platné a doporučené postupy a řídit se podle montážního návodu.

Ocelové zárubně v sestavě pro požární uzávěry se osazují v nehořlavých konstrukcích podle ČSN 73 0802 nebo v konstrukci D1 podle ČSN 73 0804. Při zabudování se používají materiály se silikátovými pojivy s vhodnou požární odolností.

UPOZORNĚNÍ:

Neodborné osazení zárubně může mít vliv na funkčnost požárního uzávěru, případně na snížení požární odolnosti, či nefunkčnosti dveřního uzávěru.

Certifikace

Zárubně jsou v souladu se zákonem č. 22/1197 Sb., v platném znění, a § 5 nařízení vlády č. 163/2002 certifikovány.

Ověření shody na ocelové zárubně vydalo CENTRUM STAVEBNÍHO INŽENÝRSTVÍ, a. s., pracoviště Zlín, K Cihelně 304, 764 32 Zlín-Louky.

Požárně klasifikační osvědčení na zárubně pro požární uzávěry vydal TECHNICKÝ A ZKUŠEBNÍ ÚSTAV STAVEBNÍ PRAHA, s. p.. Nedílnou součástí dodávky zárubně pro požární uzávěr je dokument PROHLÁŠENÍ O SHODĚ s evidenčním číslem.

Vlastní výroba ocelových zárubní probíhá v systému řízení jakosti, certifikovaném dle ČSN EN ISO 9001:2001 a ČSN EN ISO 14001:97 autorizovanou osobou TRITON Cert, spol. s r. o.

T Cert ISO 9001**T** Cert ISO 14001

Doprava, skladování, manipulace

Doprava je zajišťována po dohodě s výrobcem. Zárubně se přepravují převážně ve svislé poloze zajištěné proti samovolnému posunu a pádu.

V závislosti na objemu přepravovaného množství lze využít i prostor uvnitř zajištěné řady (tunelu) zárubní.

Ocelové zárubně se skladují v suchých prostorách ve svislé poloze, nezatižené, volně postavené tak, aby nedocházelo k jejich deformaci.

Každá manipulace se zárubněmi musí zohledňovat vlastnosti otevřených tenkostěnných profilů, které jsou náchylné ke zborcení, zkroucení. Stejně tak je nutné dbát na lokální deformaci plechu při nárazu a pádu zárubně při neodborné manipulaci.

Údržba, záruka

Ocelové zárubně nevyžadují speciální údržbu. Dveřní závěsy se podle potřeby promažou mazacím tukem při vysazeném dveřním křídle. Do ocelových zárubní v sestavě požárního uzávěru se nesmí vrtat otvory ani jakkoliv porušovat jejich celistvost. Případné deformace a mechanické poškození mohou mít vliv na jejich požární odolnost.

Na ocelové zárubně je standardně poskytována záruční doba dle Obchodního zákoníku v trvání 24 měsíců od data prodeje. V této časové lhůtě lze reklamovat rozměrové vady přesahující odchylky stanovené technickou normou.

Mechanické poškození nebo nekompletnost ocelové zárubně lze reklamovat maximálně ve lhůtě 2 pracovních dní od data převzetí odběratelem na potvrzeném dodacím listu. Případný nesoulad fyzicky dodaného množství s údaji v dodacím listu musí být vyznačen přímo na dodacím listu před jeho potvrzením.

Potvrzení přejímky potvrdí odběratel razítkem a podpisem oprávněné osoby.

Obchodní podmínky

Prodej ocelových zárubní se řídí obecnými obchodně technickými podmínkami.

Základní ceník je volně přístupný a lze stáhnout z našich webových stránek www.megacorp.cz. Stálým zákazníkům nabízíme skonta, či množstevní slevy. Při větších odběrech, či poptávce po atypických zárubní, se vypravovávají samostatné cenové nabídky.

POŽÁRNÍ ODOLNOST

Jedná se o technickou modifikaci všech typů jednorámových a dvou-
rámových typizovaných i netylizovaných ocelových zárubní.

Použití

Požární uzávěr skládající se z ocelové zárubně a požárně odolných dveří
splňuje parametry příslušných evropských norem a předpisů. Slouží k chrá-
nění únikových cest a oddělení požárních úseků ve všech typech občans-
kých a průmyslových staveb v příčkách z cihelného, porobetonového zdiva
a v příčkách sádkartonových. Brání a omezuje šíření požáru, pronikání
plamene a tepla po dobu, dle klasifikace, např. 30 minut.

Způsobilost

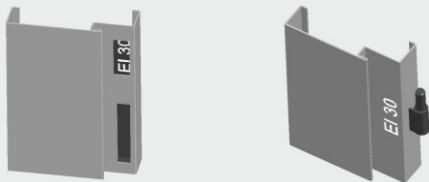
Doložena Požárně klasifikačním osvědčením vydaném Technickým a
zkušebním ústavem Praha, s. p., AO 204 a to na základě výsledků zkoušek
požární odolnosti provedených ve zkušební laboratoři FIRES, s. r. o.
Požárně klasifikační osvědčení a protokoly ze zkoušek požární odolnosti
jsou k nahlédnutí u výrobce.

Značení

Ocelová zárubeň je označena samolepicí papírovou etiketou (štítkem) se
zobrazením ohně a klasifikace požární odolnosti (EI 30). Toto označení
slouží po dobu přechodnou, která je dobou skladování u výrobce a u
zákazníka.

Trvalým označením zejména pro budoucí kolaudaci stavby a kontrolu
požárního uzávěru je vyražení např. EI 30 razicími nástroji:

1. zárubně pro jednokřídlé dveře do krytky zámku;
2. zárubně pro dvoukřídlé dveře do polodrážky v úrovni středního závěsu.



Klasifikace požární odolnosti

Zárubeň označována v souladu s vyhláškou c. 202/1999 Sb.:

- E** celistvost konstrukce, schopnost požárního uzávěru bránit
po deklarovanou dobu průniku plamenu a horkých plynů
na odvrácenou stranu při normové zkoušce požární odol-
nosti.
- I** izolační schopnost, schopnost požárního uzávěru vystave-
ného účinkům požáru omezit po deklarovanou dobu nárůst
teploty na odvrácené straně tak, aby se pohyboval pod nor-
movou teplotou.
- W** tepelně izolační schopnost, schopnost požárního uzávěru
vystaveného účinkům požáru omezit po deklarovanou dobu
hustotu tepelného toku na odvrácené straně tak, aby se
pohyboval pod normovou teplotou.
- t** doba v minutách při normovém průběhu požáru, při níž byl
dosažen mezní stav.
- C** funkční vybavení požárního uzávěru.
- +, -** použití požárního těsnění v konstrukci dveřní sestavy.
- D1, D2, D3** značka druhu konstrukce z hlediska hořlavosti.

Zakázková úprava:

— výztuha nadpraží pro instalaci samozavírače

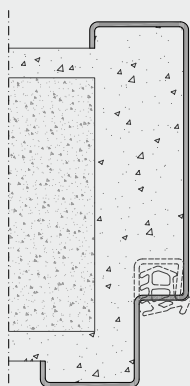
Další možné úpravy:

- zvýšení počtu závěsů
- příprava pro instalaci elektromagnetického otevírače
- úprava pro vícebodový zamykací systém
- provedení s pevnými světlíky

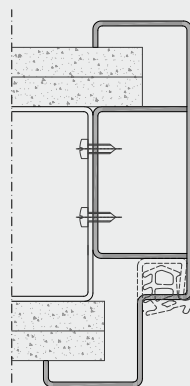
NABÍDKA SÉRIOVĚ VYRÁBĚNÝCH ZÁRUBNÍ

Typové provedení sériově vyráběné zárubně	Zárubně pro běžné zdění		Zárubně pro sádrokartonové příčky		Zárubně pro přesné zdění		Zárubně pro dodatečnou montáž	
	Značení	Strana	Značení	Strana	Značení	Strana	Značení	Strana
Zárubeň s polodrážkou	Z	12	S	15	YZ	17	---	---
Zárubeň s polodrážky a drážkou pro těsnění	ZP	13	SP	16	YZP	18	---	---
Zárubeň obložková s polodrážkou	---	---	---	---	---	---	DZU	19
Zárubeň obložková s polodrážkou a drážkou pro těsnění	---	---	---	---	---	---	DZUP	20

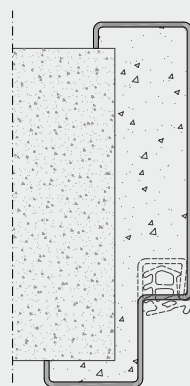
Tvarové vyobrazení sériově vyráběných zárubňových profilů



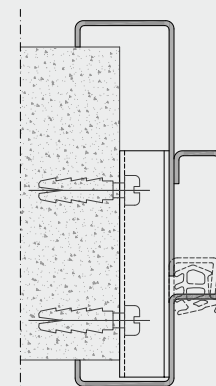
profil Z - ZP
pro běžné zdění



profil S - SP
pro sádrokartonové příčky

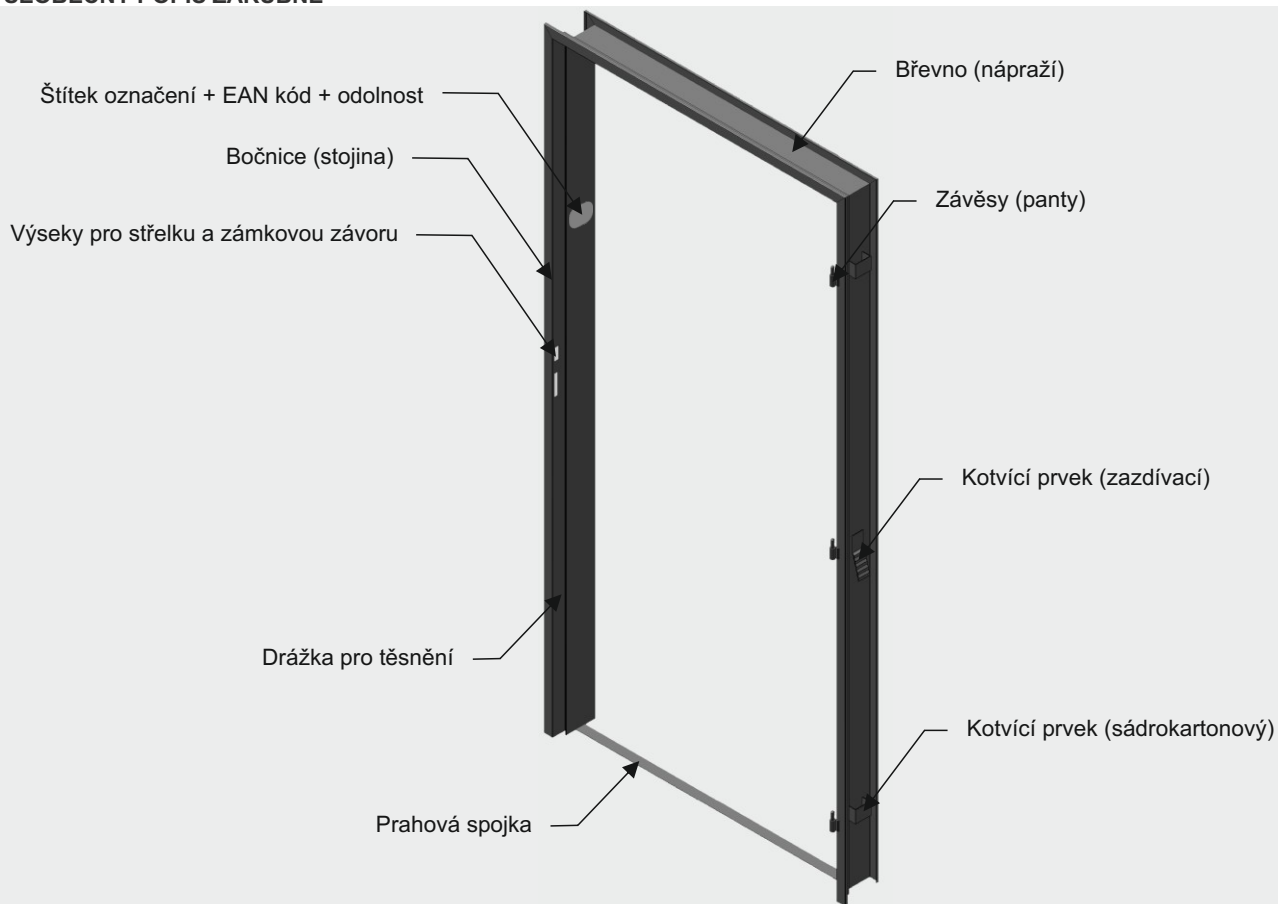


profil YZ - YZP
pro přesné zdění



profil DZU - DZUP
pro dodatečnou montáž

VŠEOBECNÝ POPIS ZÁRUBNĚ



ZÁRUBEŇ PRO BĚŽNÉ ZDĚNÍ, TYPU - Z

Ocelová zárubeň typu Z, je určená pro klasické běžné zdivo, např. cihelné zdivo Porotherm. Pro správné osazení zárubně, si přečtěte montážní návod.

Typová řada:

Z 95, Z 110, Z 145, Z 160

Určuje se podle vnější šířky zárubňového profilu (C = vnější šířka profilu v mm)

Jmenovité rozměry:

- průchozí výška (H): 1970 mm
- průchozí šířka (B): - jednokřídlé 600, 700, 800, 900, 1100 mm
- dvoukřídlé 1250, 1450, 1600 mm

Způsob kotvení:

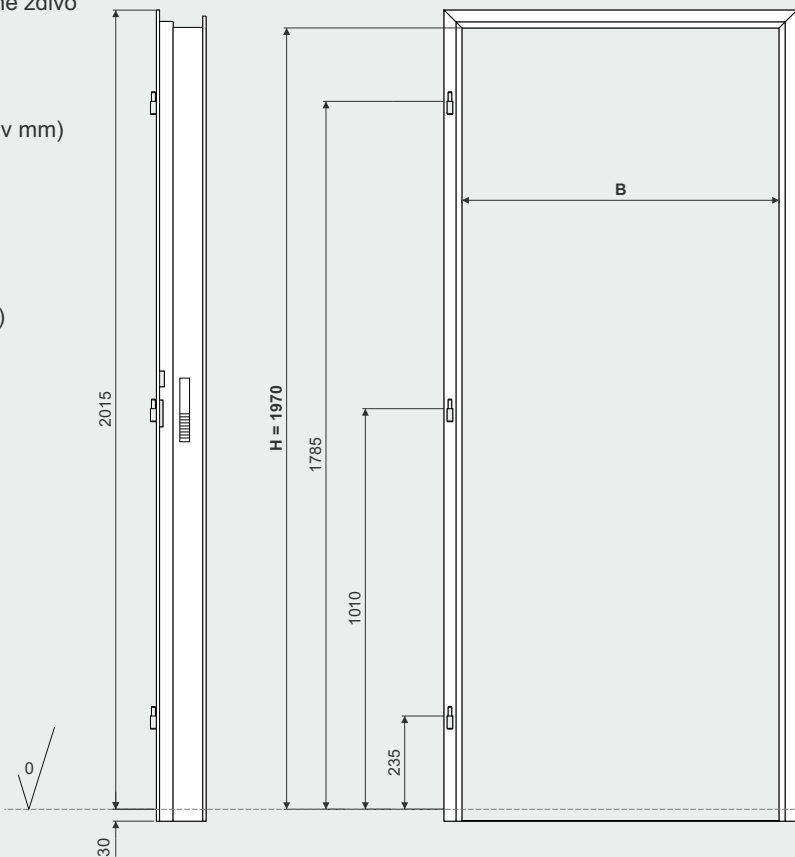
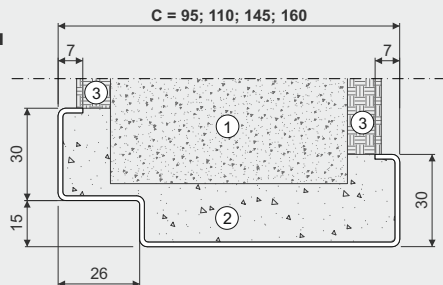
- do stěny, kotevní pásy (standardně po 1 ve středu výšky obou bočnic)
- do podlahy, zapuštěním 30 mm, zabetonováním

Volitelné provedení:

- typ a počet závěsů / pantů
- deklarovaná požární odolnost
- volba povrchové úpravy (např. zinek, nerez, komaxit...)
- atypické rozměry vnitřní šířky profilu (C) od 50 až 350 mm
- atypické rozměry zárubně: - průchozí výška (H) 1970 až 3000 mm;
- průchozí šířka (B) až 2600 mm.

Detail profilu v řezu

1. cihelné zdivo
2. zdíci malta
3. omítka



ZÁRUBEŇ PRO BĚŽNÉ ZDĚNÍ, TYPU - ZP

Ocelová zárubeň typu ZP s těsněním, je určená pro klasické běžné zdivo, např. cihelné zdivo Porotherm. Pro správné osazení zárubně, si přečtete montážní návod.

Typová řada:

ZP 95, ZP 110, ZP 145, ZP 160

Určuje se podle vnější šířky zárubňového profilu (C = vnější šířka profilu v mm)

Jmenovité rozměry:

- průchozí výška (H): 1970 mm
- průchozí šířka (B): - jednokřídlé 600, 700, 800, 900, 1100 mm
- dvoukřídlé 1250, 1450, 1600 mm

Způsob kotvení:

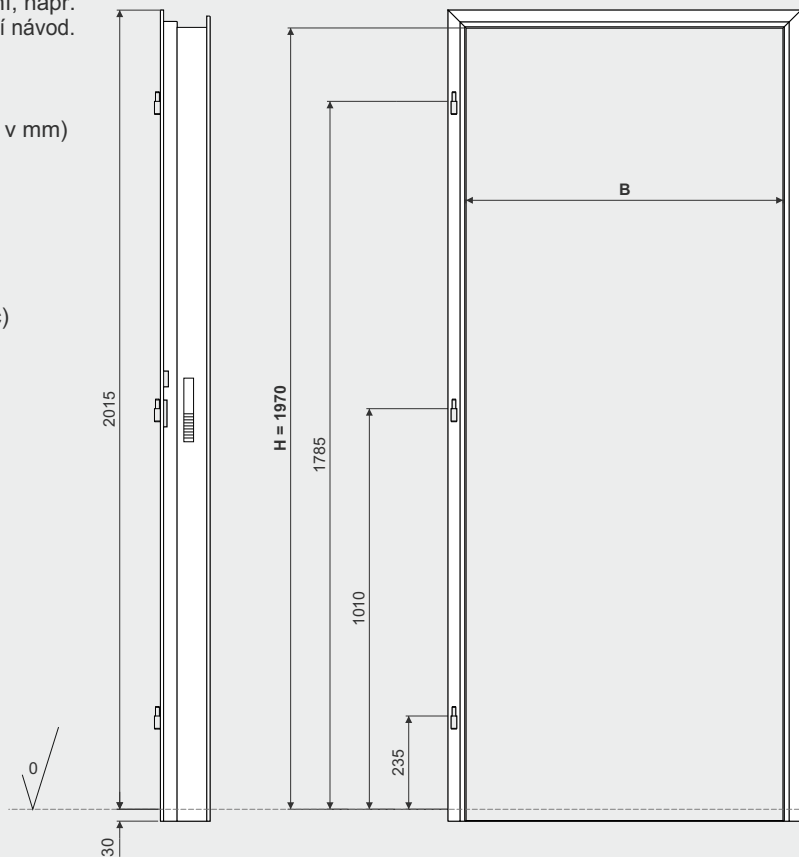
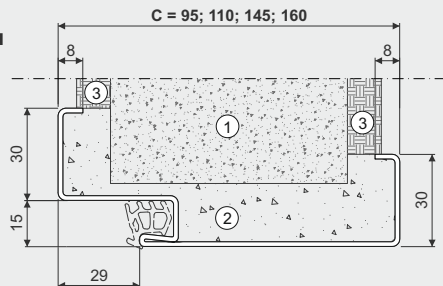
- do stěny, kotevní pásy (standardně po 1 ve středu výšky obou bočnic)
- do podlahy, zapuštěním 30 mm, zabetonováním

Volitelné provedení:

- volba barvy těsnění
- typ a počet závěsů / pantů
- deklarovaná požární odolnost
- volba povrchové úpravy (např. zinek, nerez, komaxit...)
- atypické rozměry vnitřní šířky profilu (C) od 50 až 350 mm
- atypické rozměry zárubně: - průchozí výška (H) 1970 až 3000 mm;
- průchozí šířka (B) až 2600 mm.

Detail profilu v řezu

1. cihelné zdivo
2. zdíčí malta
3. omítka



ZÁRUBEŇ PRO SÁDROKARTON, TYPU - S

Ocelová zárubeň typu S, je určena pro sádrokartonové příčky, např. sádrokartonové desky Rigips. Pro správné osazení zárubně, si přečtete montážní návod.

Typová řada:

S75, S 100, S 125, S 150

Určuje se podle vnitřní šířky zárubňového profilu (C = vnitřní šířka profilu v mm)

Jmenovité rozměry:

- průchozí výška (H): 1970 mm
- průchozí šířka (B):- jednokřídlé 600, 700, 800, 900, 1100 mm
- dvoukřídlé 1250, 1450, 1600 mm

Způsob kotvení:

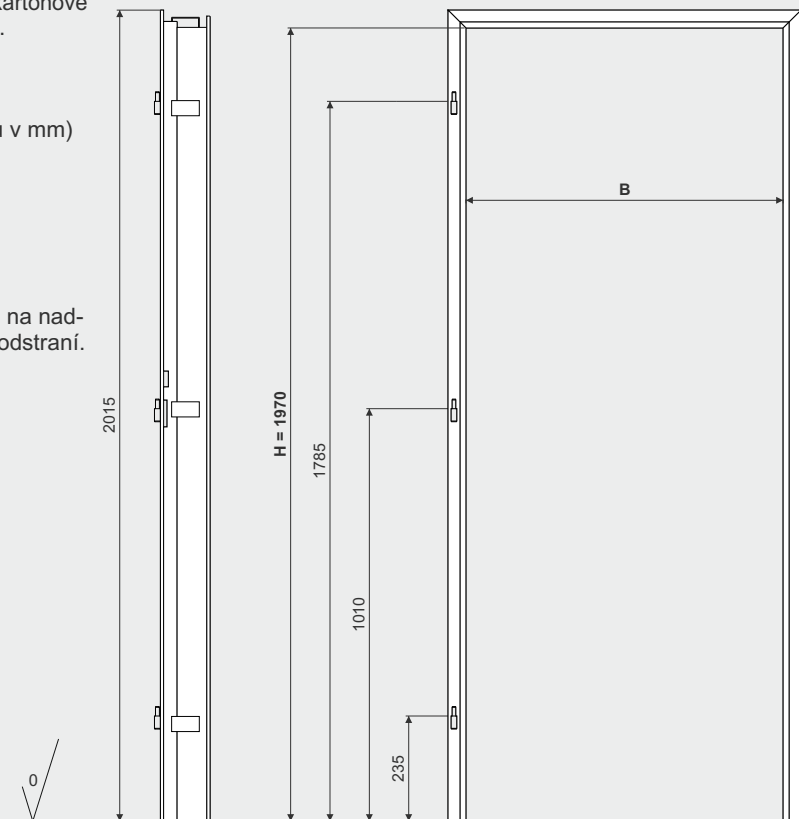
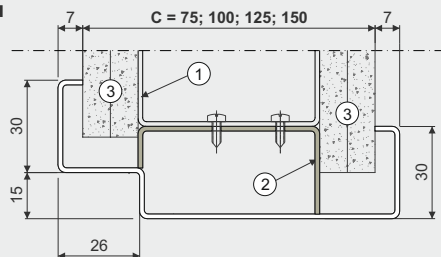
- kotevní úchyty - profil U, standardně po 3ks na každé bočnici a po 2ks na nadpraží, montuje se TEX vruty. Převravní prahová spojka se při montáži odstraní.

Volitelné provedení:

- typ a počet závěsů / pantů
- deklarovaná požární odolnost
- volba povrchové úpravy (např. zinek, nerez, komaxit...)
- atypické rozměry vnitřní šířky profilu (C) od 50 až 350 mm
- atypické rozměry zárubně: - průchozí výška (H) 1970 až 3000 mm;
- průchozí šířka (B) až 2600 mm.

Detail profilu v řezu

1. sádrokartonový U profil
2. kotevní U profil
3. sádrokartonová deska



ZÁRUBEŇ PRO SÁDROKARTON, TYPU - SP

Ocelová zárubeň typu SP s těsněním, je určená pro sádrokartonové příčky, např. sádrokartonové desky Rigips. Pro správné osazení zárubně, si přečtěte montážní návod.

Typová řada:

SP 75, SP 100, SP 125, SP 150

Určuje se podle vnitřní šířky zárubňového profilu (C = vnitřní šířka profilu v mm)

Jmenovité rozměry:

- průchozí výška (H): 1970 mm
- průchozí šířka (B): - jednokřídlé 600, 700, 800, 900, 1100 mm
- dvoukřídlé 1250, 1450, 1600 mm

Způsob kotvení:

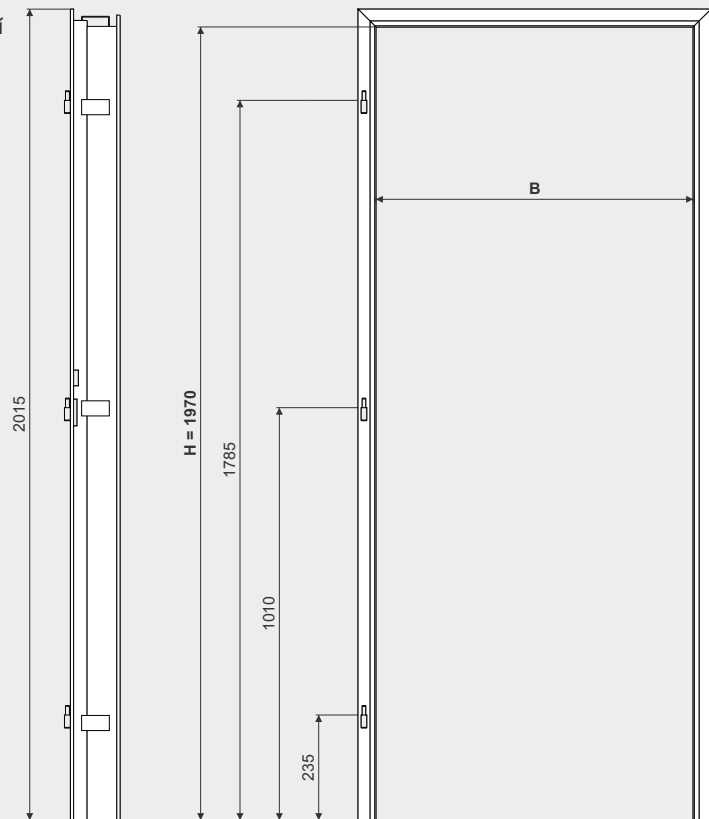
- kotevní úchyty - profil U, standardně po 3ks na každé bočnici a po 2ks na nadpraží, montuje se TEX vruty. Přepravní prahová spojka se při montáži odstraní.

Volitelné provedení:

- volba barvy těsnění
- typ a počet závěsů / pantů
- deklarovaná požární odolnost
- volba povrchové úpravy (např. zinek, nerez, komaxit...)
- atypické rozměry vnitřní šířky profilu (C) od 50 až 350 mm
- atypické rozměry zárubně: - průchozí výška (H) 1970 až 3000 mm;
- průchozí šířka (B) až 2600 mm.

Detail profilu v řezu

1. sádrokartonový U profil
2. kotevní U profil
3. sádrokartonová deska



ZÁRUBEŇ PRO PŘESNÉ ZDĚNÍ, TYPU - YZ

Ocelová zárubeň typu YZ, je určena pro přesné zdění, např. pórobetonové tvárnice Ytong; Hebel. Pro správné osazení zárubně, si přečtěte montážní návod.

Typová řada:

YZ 75, YZ 100, YZ 125, YZ 150

Určuje se podle vnitřní šířky zárubňového profilu (C = vnitřní šířka profilu v mm)

Jmenovité rozměry:

- průchozí výška (H): 1970 mm
- průchozí šířka (B): - jednokřídlé 600, 700, 800, 900, 1100 mm
- dvoukřídlé 1250, 1450, 1600 mm

Způsob kotvení:

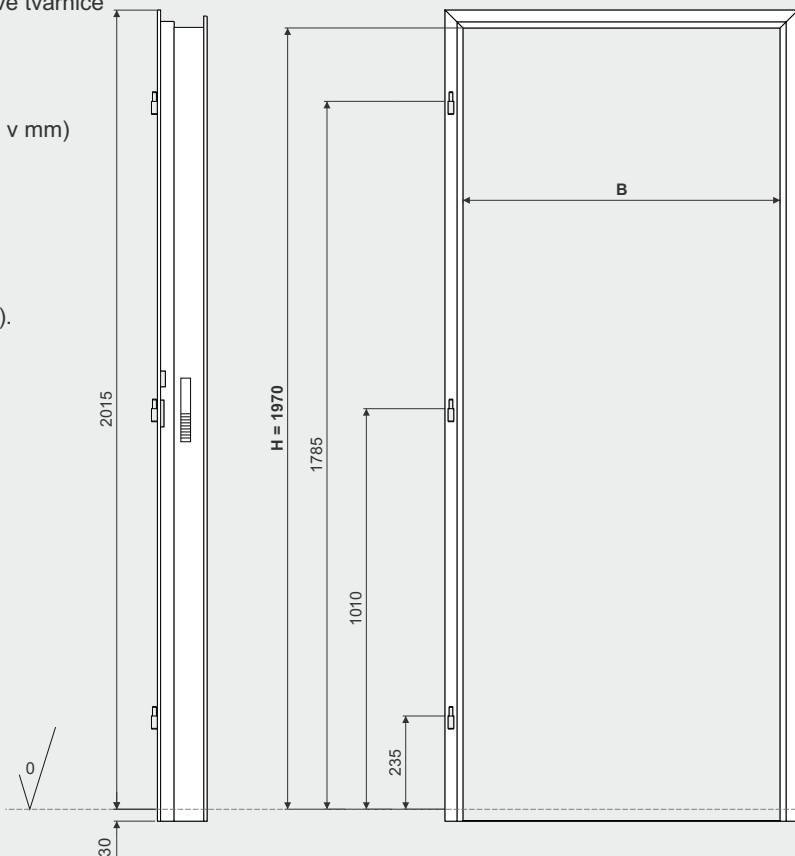
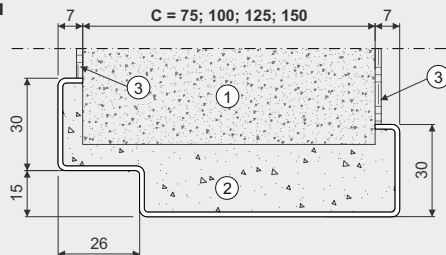
- do stěny, kotevní pásy (standardně po 1 ve středu výšky obou bočnic).
- do podlahy, zapuštěním 30 mm, zabetonováním

Volitelné provedení:

- typ a počet závěsů / pantů
- deklarovaná požární odolnost
- volba povrchové úpravy (např. zinek, nerez, komaxit...)
- atypické rozměry vnitřní šířky profilu (C) od 50 až 350 mm
- atypické rozměry zárubně: - průchozí výška (H) 1970 až 3000 mm;
- průchozí šířka (B) až 2600 mm.

Detail profilu v řezu

1. pórobetonová tvárnice
2. zdící malta
3. tenkovrstvá omítka



ZÁRUBEŇ PRO PŘESNÉ ZDĚNÍ, TYPU - YZP

Ocelová zárubeň typu YZP s těsněním, je určená pro přesné zdění, např. pórobetonové tvárnice Ytong; Hebel. Pro správné osazení zárubně, si přečtěte montážní návod.

Typová řada:

YZP 75, YZP 100, YZP 125, YZP 150

Určuje se podle vnitřní šířky zárubňového profilu (C = vnitřní šířka profilu v mm)

Jmenovité rozměry:

- průchozí výška (H): 1970 mm
- průchozí šířka (B): - jednokřídlé 600, 700, 800, 900, 1100 mm
- dvoukřídlé 1250, 1450, 1600 mm

Způsob kotvení:

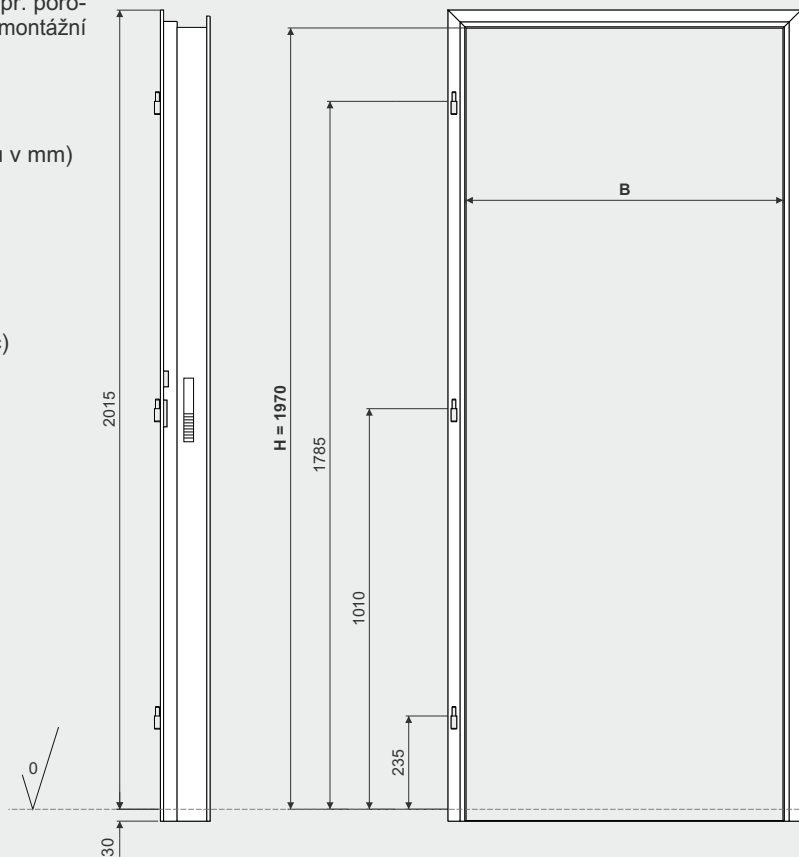
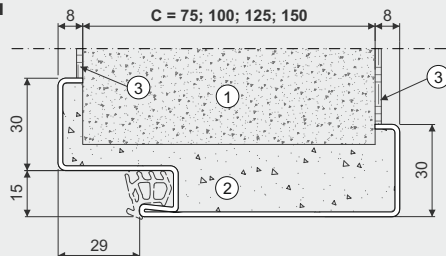
- do stěny, kotevní pásy (standardně po 1 ve středu výšky obou bočnic)
- do podlahy, zapuštěním 30 mm, zabetonováním

Volitelné provedení:

- volba barvy těsnění
- typ a počet závěsů / pantů
- deklarovaná požární odolnost
- volba povrchové úpravy (např. zinek, nerez, komaxit...)
- atypické rozměry vnitřní šířky profilu (C) od 50 až 350 mm
- atypické rozměry zárubně: - průchozí výška (H) 1970 až 3000 mm;
- průchozí šířka (B) až 2600 mm.

Detail profilu v řezu

1. pórobetonová tvárnice
2. zdící malta
3. tenkovrstvá omítka



ZÁRUBEŇ PRO DODATEČNOU MONTÁŽ, TYPU - DZU

Ocelová zárubeň typu DZU, označovaná také jako dvourámová, je určena pro kompletně hotové zděné příčky. Pro správné osazení zárubně, si přečtete montážní návod.

Typová řada:

DZU 50, DZU 75, DZU 100, DZU 125, DZU 150

Určuje se podle vnitřní šířky zárubňového profilu (C = vnitřní šířka profilu v mm)

Jmenovité rozměry:

- průchozí výška (H): 1970 mm
- průchozí šířka (B): - jednokřídlé 600, 700, 800, 900, 1100 mm
- dvoukřídlé 1250, 1450, 1600 mm

Způsob kotvení:

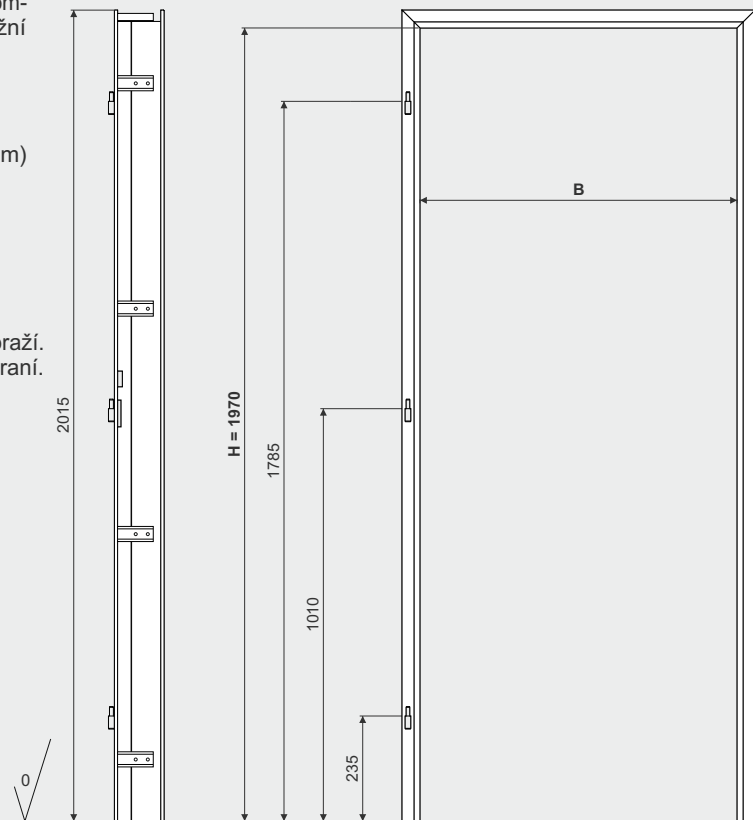
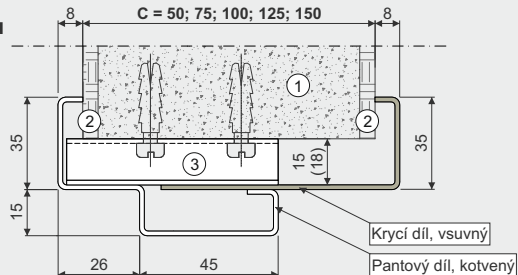
- kotevní úchyty - omegy, standardně po 4ks na každé bočnici a po 2ks na nadpraží.
- Kotví se na hmoždinky a vruty. Přepravní prahová spojka se při montáži odstraní.

Volitelné provedení:

- typ a počet závěsů / pantů
- deklarovaná požární odolnost
- volba povrchové úpravy (např. zinek, nerez, komaxit...)
- atypické rozměry vnitřní šířky profilu (C) od 50 až 350 mm
- atypické rozměry zárubně: - průchozí výška (H) 1970 až 3000 mm;
- průchozí šířka (B) až 2600 mm.

Detail profilu v řezu

1. tvárnice, beton, zdivo
2. omítka
3. kotevní profil omega



ZÁRUBEŇ PRO DODATEČNOU MONTÁŽ, TYPU - DZUP

Ocelová zárubeň typu DZUP s těsněním, označovaná také jako dvourámová, je určená pro kompletně hotové zděné příčky. Pro osazení zárubně, si přečtete návod.

Typová řada:

DZUP 50, DZUP 75, DZUP 100, DZUP 125, DZUP 150

Určuje se podle vnitřní šířky zárubňového profilu (C = vnitřní šířka profilu v mm)

Jmenovité rozměry:

- průchozí výška (H): 1970 mm
- průchozí šířka (B): - jednokřídlé 600, 700, 800, 900, 1100 mm
- dvoukřídlé 1250, 1450, 1600 mm

Způsob kotvení:

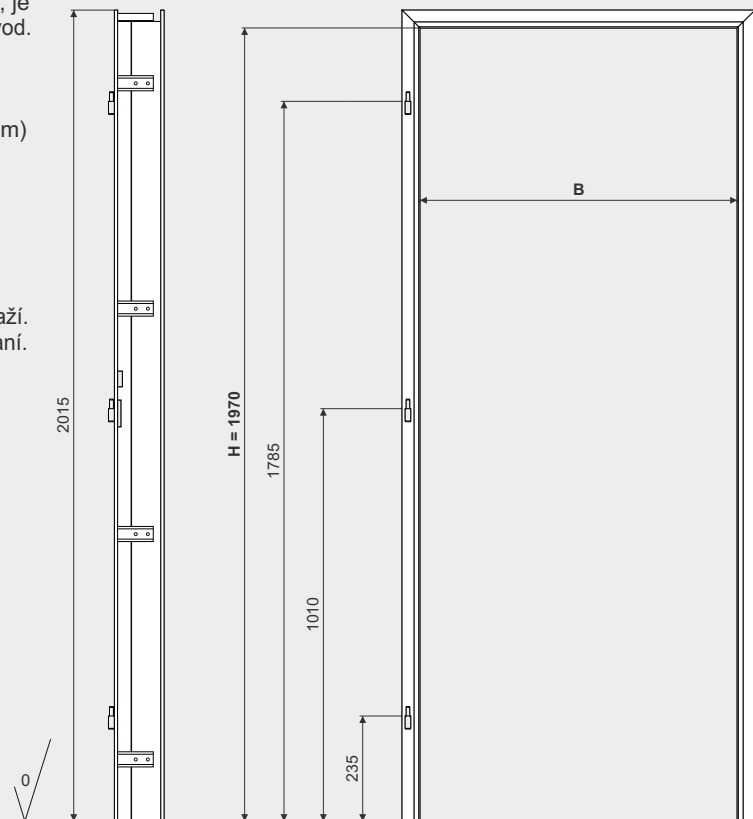
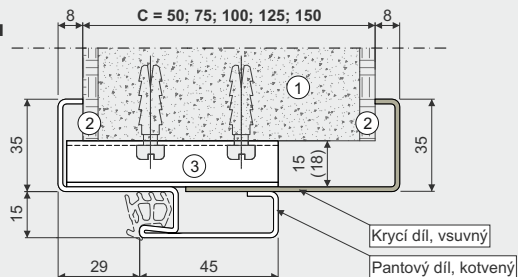
- kotevní úchyty - omegy, standardně po 4ks na každé bočnici a po 2ks na nadpraží.
- Kotví se na hmoždinky a vruty. Přepravní prahová spojka se při montáži odstraní.

Volitelné provedení:

- volba barvy těsnění
- typ a počet závěsů / pantů
- deklarovaná požární odolnost
- volba povrchové úpravy (např. zinek, nerez, komaxit...)
- atypické rozměry vnitřní šířky profilu (C) od 50 až 350 mm
- atypické rozměry zárubně: - průchozí výška (H) 1970 až 3000 mm;
- průchozí šířka (B) až 2600 mm.

Detail profilu v řezu

1. tvárnice, beton, zdivo
2. omítky
3. kotevní profil omega



ZÁRUBEŇ PRO BĚŽNÉ ZDĚNÍ bez polodrážky, TYPU - Zb

Ocelová zárubeň typu Zb bez polodrážky, je určená pro klasické běžné zdivo, např. cihelné zdivo Porotherm. Pro osazení zárubně, si přečtěte montážní návod.

Typová řada:

Zb 95, Zb 110, Zb 145, Zb 160

Určuje se podle vnější šířky zárubňového profilu (C = vnější šířka profilu v mm)

Jmenovité rozměry:

- průchozí výška (H): 1970 mm
- průchozí šířka (B): - jednokřídlé 600, 700, 800, 900, 1100 mm
- dvoukřídlé 1250, 1450, 1600 mm

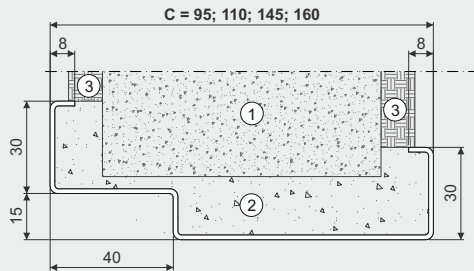
Způsob kotvení:

- do stěny, kotevní pásy (standardně po 1 ve středu výšky obou bočnic)
- do podlahy, zapuštěním 30 mm, zabetonováním

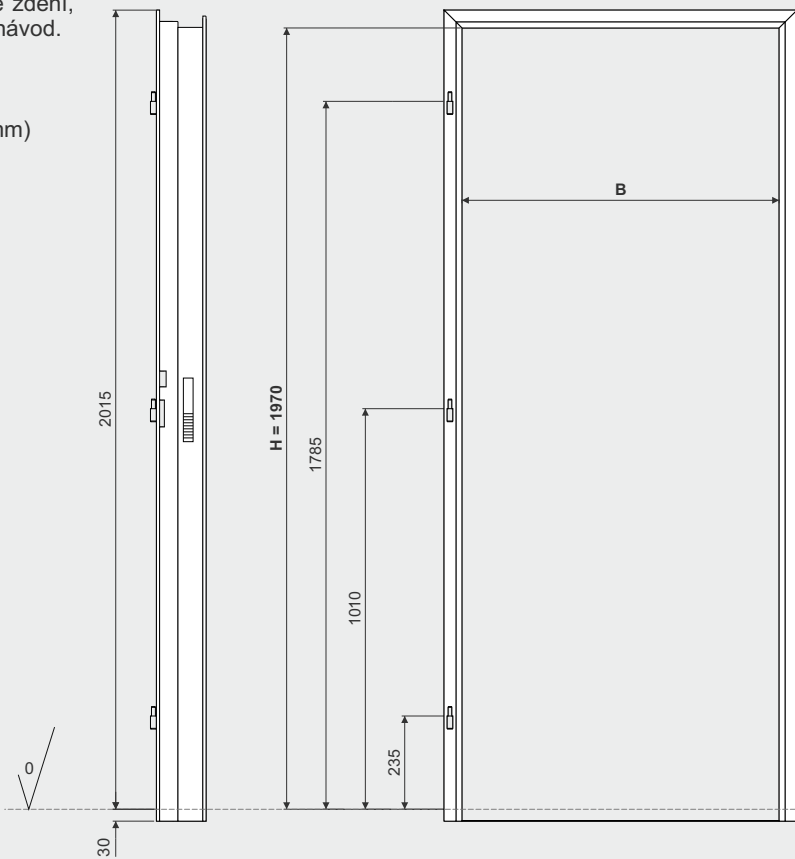
Volitelné provedení:

- typ a počet závěsů / pantů
- deklarovaná požární odolnost
- volba povrchové úpravy (např. zinek, nerez, komaxit...)
- od 50 až 350 mm
- atypické rozměry zárubně: - průchozí výška (H) 1970 až 3000 mm;
- průchozí šířka (B) až 2600 mm.

Detail profilu v řezu



1. cihelné zdivo
2. zdící malta
3. omítka



ZÁRUBEŇ PRO BĚŽNÉ ZDĚNÍ bez polodrážky, TYPU - ZPb

Ocelová zárubeň typu ZPb bez polodrážky, vč. těsnění, je určená pro klasické běžné zdění, např. cihelné zdivo Porotherm. Přečtěte si montážní návod.

Typová řada:

ZPb 95, ZPb 110, ZPb 145, ZPb 160

Určuje se podle vnější šířky zárubňového profilu (C = vnější šířka profilu v mm)

Jmenovité rozměry:

- průchozí výška (H): 1970 mm
- průchozí šířka (B): - jednokřídlé 600, 700, 800, 900, 1100 mm
- dvoukřídlé 1250, 1450, 1600 mm

Způsob kotvení:

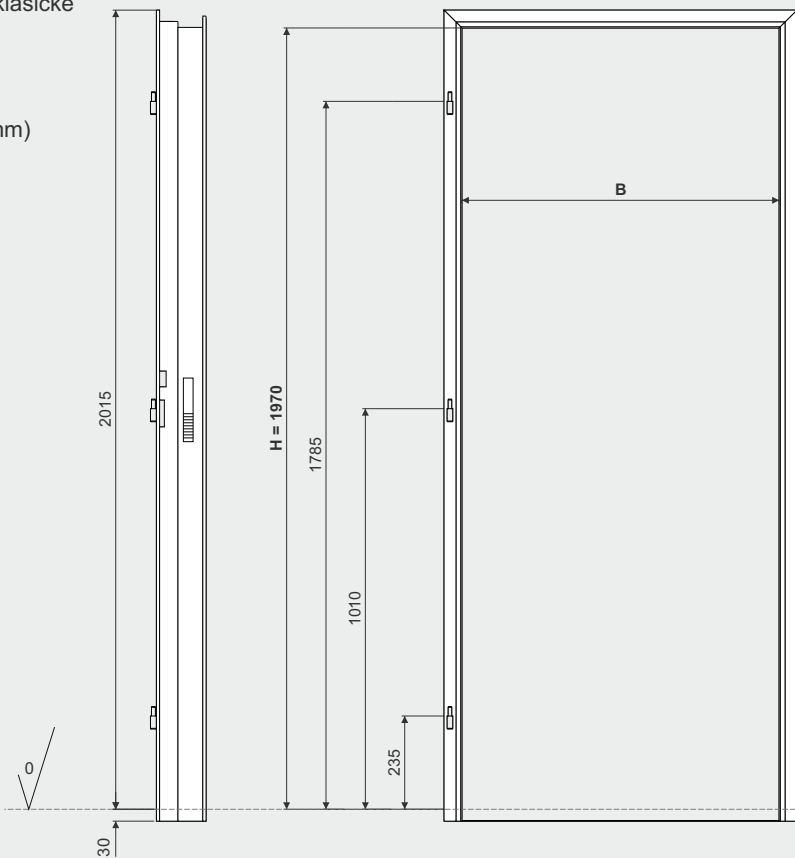
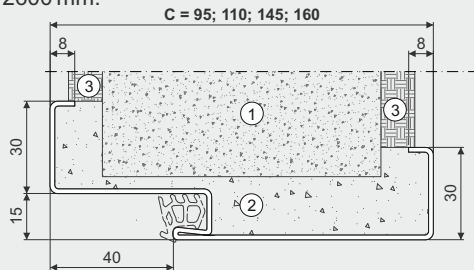
- do stěny, kotevní pásy (standardně po 1 ve středu výšky obou bočnic)
- do podlahy, zapuštěním 30 mm, zabetonováním

Volitelné provedení:

- volba barvy těsnění
- typ a počet závěsů / pantů
- deklarovaná požární odolnost
- volba povrchové úpravy (např. zinek, nerez, komaxit...)
- od 50 až 350 mm
- atypické rozměry zárubně: - průchozí výška (H) 1970 až 3000 mm;
- průchozí šířka (B) až 2600 mm.

Detail profilu v řezu

1. cihelné zdivo
2. zdící malta
3. omítka



ZÁRUBEŇ PRO SÁDROKARTON bez polodrážky, TYPU - Sb

Ocelová zárubeň typu Sb bez polodrážky, je určená pro sádrokartonové příčky, např. sádrokartonové desky Rigips. Pro správné osazení zárubně, si přečtěte montážní návod.

Typová řada:

Sb 75, Sb 100, Sb 125, Sb 150

Určuje se podle vnitřní šířky zárubňového profilu (C = vnitřní šířka profilu v mm)

Jmenovité rozměry:

- průchozí výška (H): 1970 mm
- průchozí šířka (B): - jednokřídlé 600, 700, 800, 900, 1100 mm
- dvoukřídlé 1250, 1450, 1600 mm

Způsob kotvení:

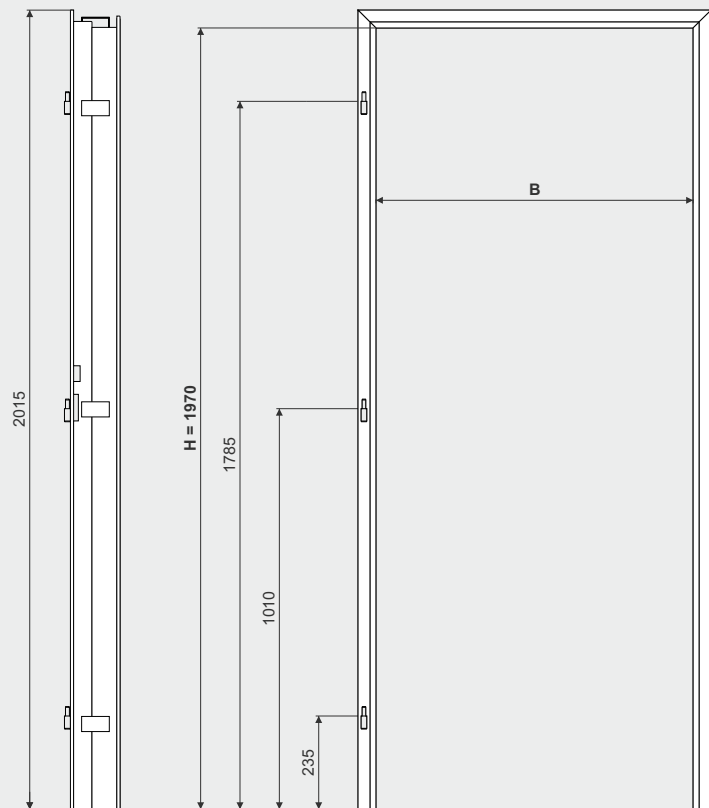
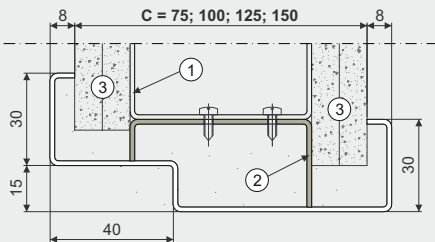
- kotevní úchyty - profil U, standardně po 3ks na každé bočnici a po 2ks na nadpraží, montuje se TEX vruty. Převravní prahová spojka se při montáži odstraní.

Volitelné provedení:

- typ a počet závěsů / pantů
- deklarovaná požární odolnost
- volba povrchové úpravy (např. zinek, nerez, komaxit...)
- od 50 až 350 mm
- atypické rozměry zárubně: - průchozí výška (H) 1970 až 3000 mm;
- průchozí šířka (B) až 2600 mm.

Detail profilu v řezu

1. sádrokartonový U profil
2. kotevní U profil
3. sádrokartonová deska



ZÁRUBEŇ PRO SÁDROKARTON bez polodrážky, TYPU - SPb

Ocelová zárubeň typu SPb bez polodrážky, vč. těsnění, je určena pro sádrokartonové příčky, např. sádrokartonové desky Rigips. Přečtěte si montážní návod.

Typová řada:

SPb 75, SPb 100, SPb 125, SPb 150

Určuje se podle vnitřní šířky zárubňového profilu (C = vnitřní šířka profilu v mm)

Jmenovité rozměry:

- průchozí výška (H): 1970 mm
- průchozí šířka (B): - jednokřídlé 600, 700, 800, 900, 1100 mm
- dvoukřídlé 1250, 1450, 1600 mm

Způsob kotvení:

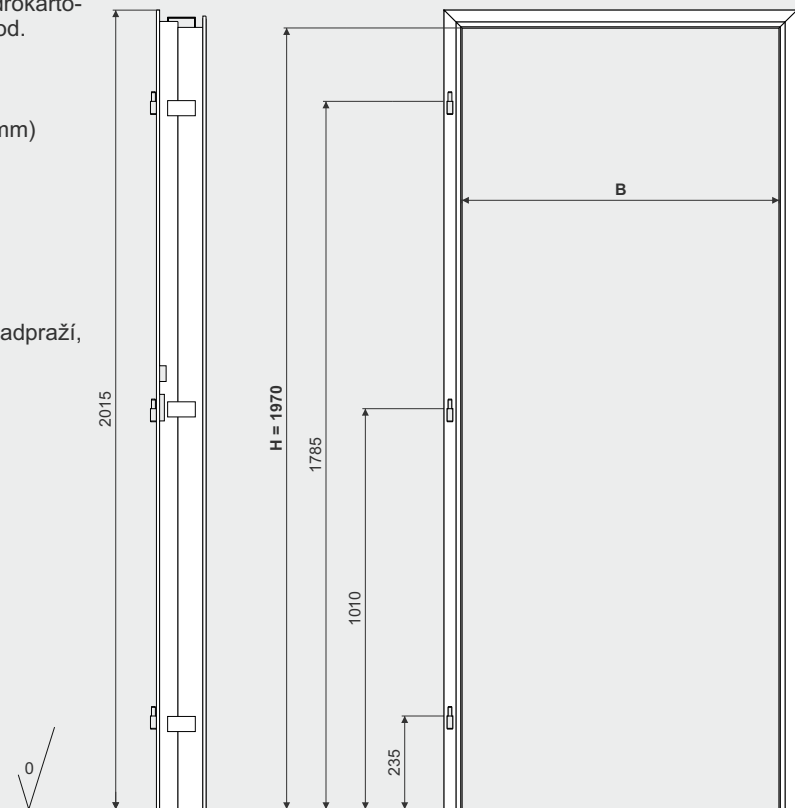
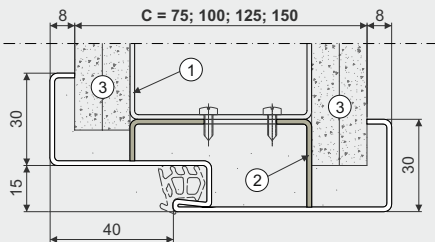
- kotvení úchyty - profil U, standardně po 3ks na každé bočnici a po 2ks na nadpraží, montuje se TEX vruty. Převravní prahová spojka se při montáži odstraní.

Volitelné provedení:

- volba barvy těsnění
- typ a počet závěsů / pantů
- deklarovaná požární odolnost
- volba povrchové úpravy (např. zinek, nerez, komaxit...)
- od 50 až 350 mm
- atypické rozměry zárubně: - průchozí výška (H) 1970 až 3000 mm;
- průchozí šířka (B) až 2600 mm.

Detail profilu v řezu

1. sádrokartonový U profil
2. kotvení U profil
3. sádrokartonová deska



ZÁRUBEŇ PRO PŘESNÉ ZDĚNÍ bez polodrážky, TYPU - YZb

Ocelová zárubeň typu YZb bez polodrážky, je určena pro přesné zdění, např. pórobetonové tvárnice Ytong; Hebel. Přečtete si montážní návod.

Typová řada:

Yzb 75, Yzb 100, Yzb 125, Yzb 150

Určuje se podle vnější šířky zárubňového profilu (C = vnitřní šířka profilu v mm)

Jmenovité rozměry:

- průchozí výška (H): 1970 mm
- průchozí šířka (B): - jednokřídlé 600, 700, 800, 900, 1100 mm
- dvoukřídlé 1250, 1450, 1600 mm

Způsob kotvení:

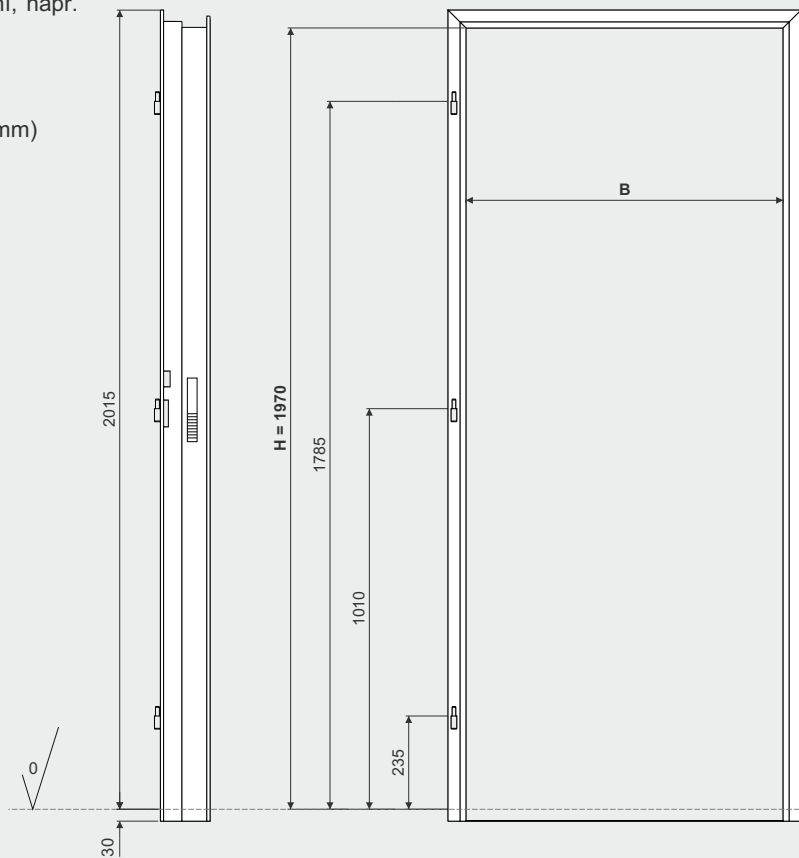
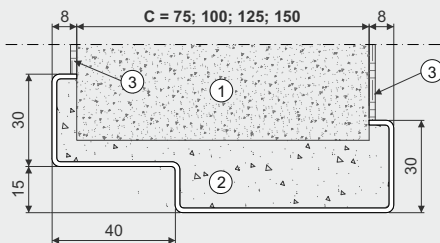
- do stěny, kotevní pásy (standardně po 1 ve středu výšky obou bočnic)
- do podlahy, zapuštěním 30 mm, zabetonováním

Volitelné provedení:

- typ a počet závěsů / pantů
- deklarovaná požární odolnost
- volba povrchové úpravy (např. zinek, nerez, komaxit...)
- od 50 až 350 mm
- atypické rozměry zárubně: - průchozí výška (H) 1970 až 3000 mm;
- průchozí šířka (B) až 2600 mm.

Detail profilu v řezu

1. pórobetonová tvárnice
2. zdící malta
3. tenkovrstvá omítka



ZÁRUBEŇ PRO PŘESNÉ ZDĚNÍ bez polodrážky, TYPU - YZPb

Ocelová zárubeň typu YZb bez polodrážky, vč. těsnění, je určená pro přesné zdění, např. pórobetonové tvárnice Ytong; Hebel. Přečtěte si montážní návod.

Typová řada:

YZPb 75, YZPb 100, YZPb 125, YZPb 150

Určuje se podle vnější šířky zárubňového profilu (C = vnější šířka profilu v mm)

Jmenovité rozměry:

- průchozí výška (H): 1970 mm
- průchozí šířka (B): - jednokřídlé 600, 700, 800, 900, 1100 mm
- dvoukřídlé 1250, 1450, 1600 mm

Způsob kotvení:

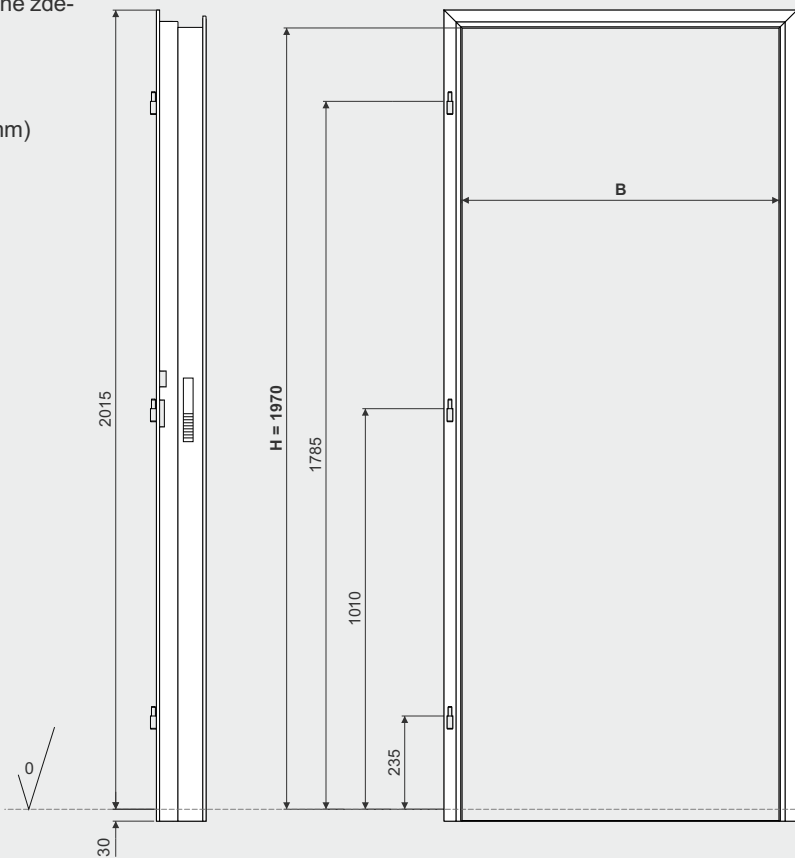
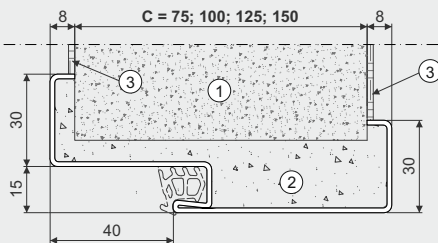
- do stěny, kotevní pásy (standardně po 1 ve středu výšky obou bočnic)
- do podlahy, zapuštěním 30 mm, zabetonováním

Volitelné provedení:

- volba barvy těsnění
- typ a počet závěsů / pantů
- deklarovaná požární odolnost
- volba povrchové úpravy (např. zinek, nerez, komaxit...)
- od 50 až 350 mm
- atypické rozměry zárubně: - průchozí výška (H) 1970 až 3000 mm;
- průchozí šířka (B) až 2600 mm.

Detail profilu v řezu

1. pórobetonová tvárnice
2. zdící malta
3. tenkovrstvá omítka



ZÁRUBEŇ ROHOVÁ PRO ZDĚNÉ PŘÍČKY, TYPU - RZ

Ocelová zárubeň typu RZ, je určena pro nadměrně široké zděné příčky, např. cihelné zdivo Porotherm nebo pórobetonové tvárnice Ytong; Hebel. Po zazdění se dokončí omítka příčky naznačeným způsobem. Pro osazení zárubně, si přečtěte montážní návod.

Jmenovité rozměry:

- průchozí výška (H): 1970 mm
- průchozí šířka (B): - jednokřídlé 600, 700, 800, 900, 1100 mm
- dvoukřídlé 1250, 1450, 1600 mm

Způsob kotvení:

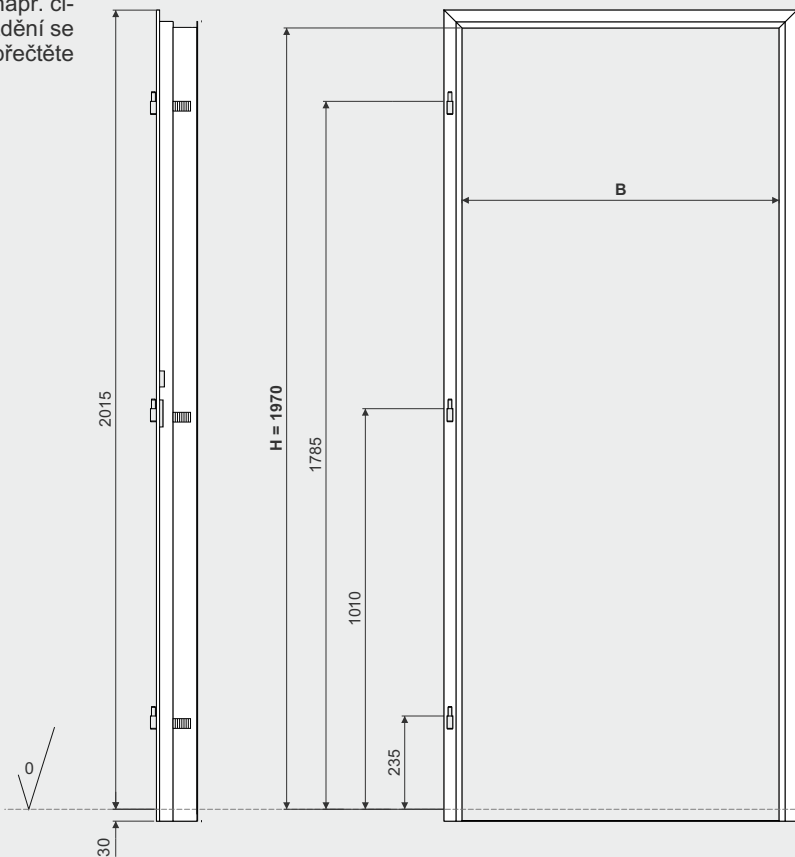
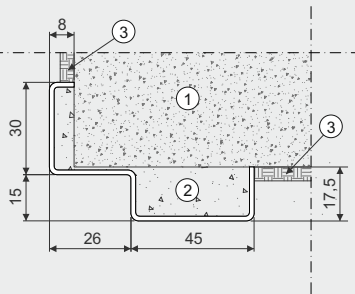
- do stěny, kotevní pásy (standardně po 3ks na každé bočnici)
- do podlahy, zapuštěním 30 mm, zabetonováním

Volitelné provedení:

- typ a počet závěsů / pantů
- deklarovaná požární odolnost
- volba povrchové úpravy (např. zinek, nerez, komaxit...)
- od 50 až 350 mm
- atypické rozměry zárubně: - průchozí výška (H) 1970 až 3000 mm;
- průchozí šířka (B) až 2600 mm.

Detail profilu v řezu

1. zděná příčka
2. zdicí malta
3. omítka



ZÁRUBEŇ ROHOVÁ PRO ZDĚNÉ PŘÍČKY, TYPU - RZP

Ocelová zárubeň typu RZP, vč. těsnění, je určená pro nadměrně široké zděné příčky, např. cihelné zdivo Porotherm nebo pórobetonové tvárnice Ytong; Hebel. Po zazdění se dokončí omítka příčky naznačeným způsobem. Pro osazení zárubně, si přečtete montážní návod.

Jmenovité rozměry:

- průchozí výška (H): 1970 mm
- průchozí šířka (B): - jednokřídlé 600, 700, 800, 900, 1100 mm
- dvoukřídlé 1250, 1450, 1600 mm

Způsob kotvení:

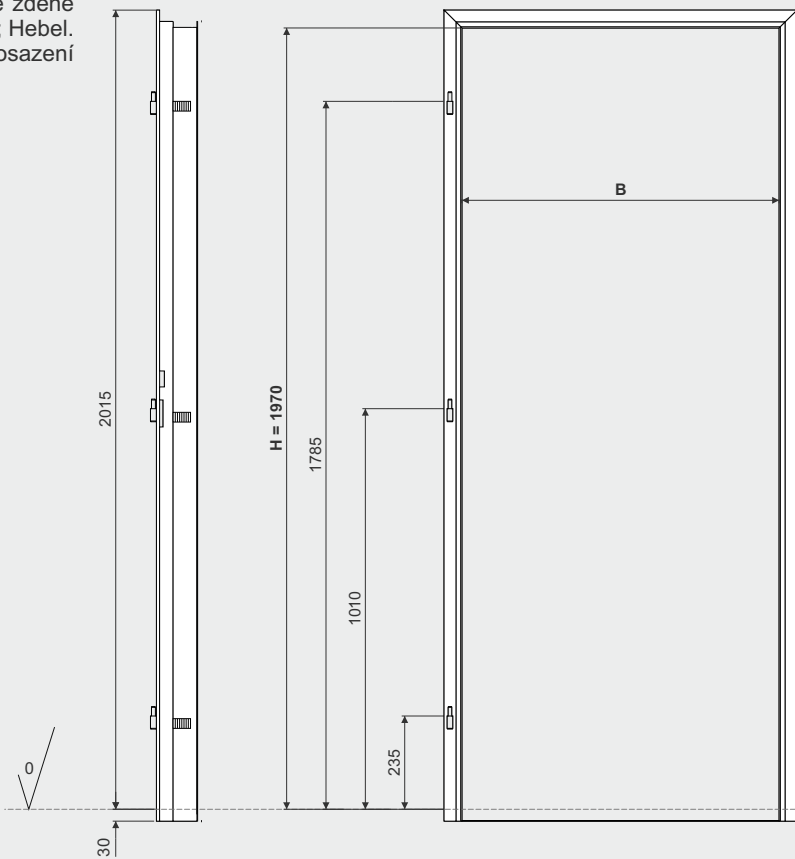
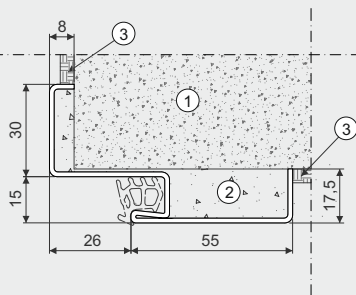
- do stěny, kotevní pásy (standardně po 3ks na každé bočnici)
- do podlahy, zapuštěním 30 mm, zabetonováním

Volitelné provedení:

- volba barvy těsnění
- typ a počet závěsů / pantů
- deklarovaná požární odolnost
- volba povrchové úpravy (např. zinek, nerez, komaxit...)
- od 50 až 350 mm
- atypické rozměry zárubně: - průchozí výška (H) 1970 až 3000 mm;
- průchozí šířka (B) až 2600 mm.

Detail profilu v řezu

1. zděná příčka
2. zdicí malta
3. omítka



ZÁRUBEŇ ROHOVÁ PRO SÁDROKARTON, TYPU - RS

Ocelová zárubeň typu RS, je určena pro nadměrně široké sádrokartonové příčky, např. sádrokartonové desky Rigips. Pro správné osazení zárubně, si přečtěte montážní návod.

Jmenovité rozměry:

- průchozí výška (H): 1970 mm
- průchozí šířka (B): - jednokřídlé 600, 700, 800, 900, 1100 mm
- dvoukřídlé 1250, 1450, 1600 mm

Způsob kotvení:

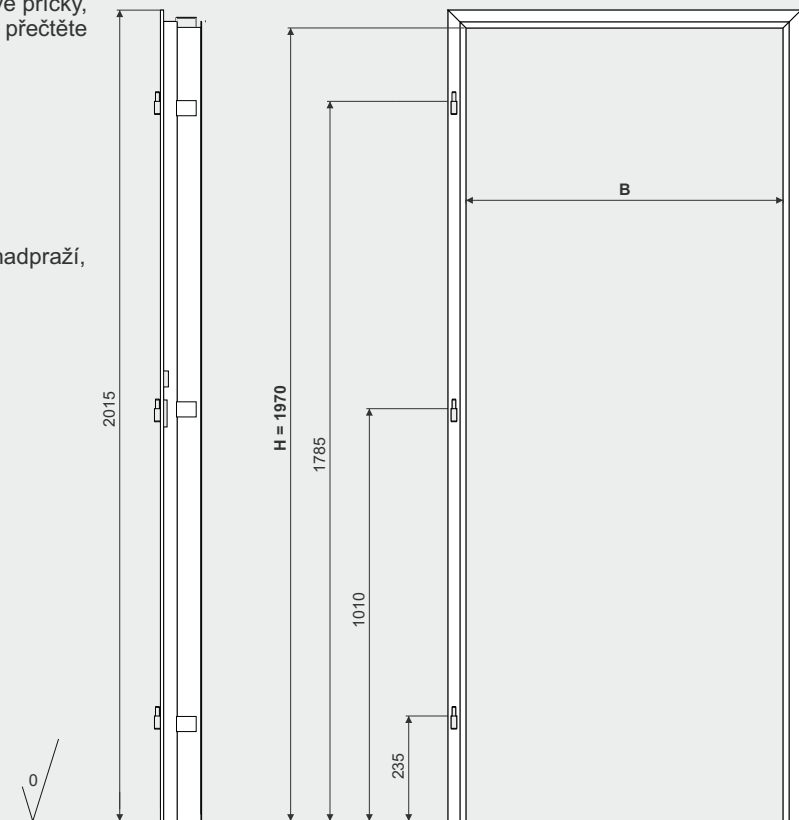
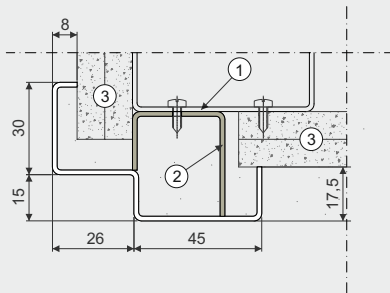
- kotvení úchyty - profil U, standardně po 3ks na každé bočnici a po 2ks na nadpraží, montuje se TEX vruty. Převravní prahová spojka se při montáži odstraní.

Volitelné provedení:

- typ a počet závěsů / pantů
- deklarovaná požární odolnost
- volba povrchové úpravy (např. zinek, nerez, komaxit...)
- od 50 až 350 mm
- atypické rozměry zárubně: - průchozí výška (H) 1970 až 3000 mm;
- průchozí šířka (B) až 2600 mm.

Detail profilu v řezu

1. sádrokartonový U profil
2. kotvení U profil
3. sádrokartonová deska



ZÁRUBEŇ ROHOVÁ PRO SÁDROKARTON, TYPU - RSP

Ocelová zárubeň typu RSP, vč. těsnění, je určena pro nadměrně široké sádrokartonové příčky, např. sádrokartonové desky Rigips. Pro správné osazení zárubně, si přečtěte montážní návod.

Jmenovité rozměry:

- průchozí výška (H): 1970 mm
- průchozí šířka (B): - jednokřídlé 600, 700, 800, 900, 1100 mm
- dvoukřídlé 1250, 1450, 1600 mm

Způsob kotvení:

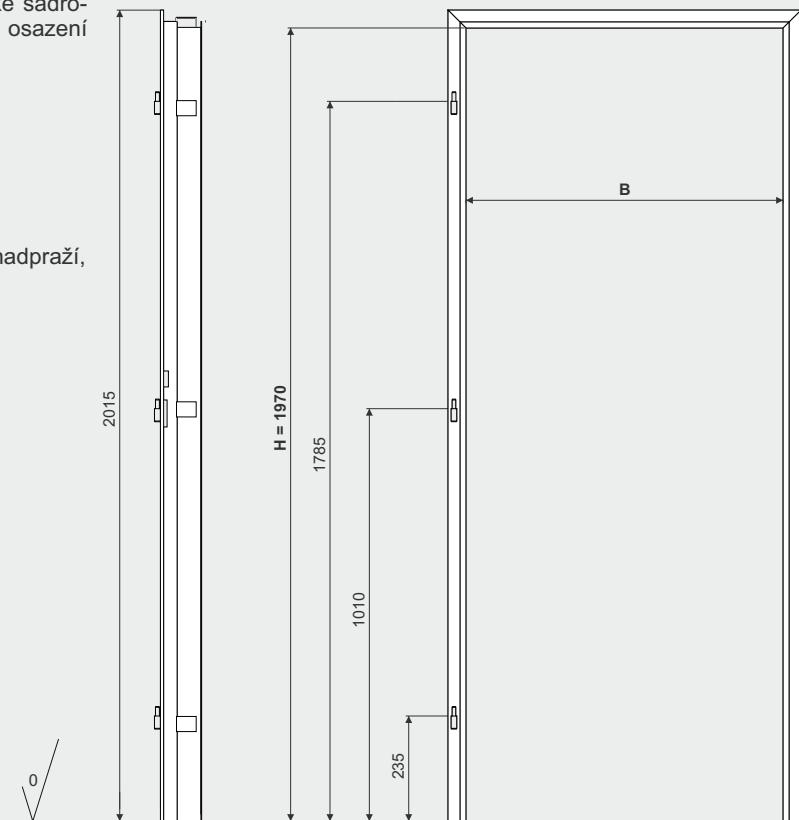
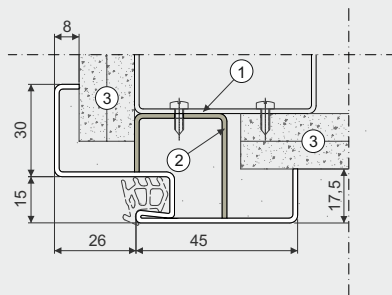
- kotevní úchyty - profil U, standardně po 3ks na každé bočnici a po 2ks na nadpraží, montuje se TEX vruty. Převravní prahová spojka se při montáži odstraní.

Volitelné provedení:

- volba barvy těsnění
- typ a počet závěsů / pantů
- deklarovaná požární odolnost
- volba povrchové úpravy (např. zinek, nerez, komaxit...)
- od 50 až 350 mm
- atypické rozměry zárubně: - průchozí výška (H) 1970 až 3000 mm;
- průchozí šířka (B) až 2600 mm.

Detail profilu v řezu

1. sádrokartonový U profil
2. kotevní U profil
3. sádrokartonová deska





Prodejce:

MEGACORP[®] společnost s r. o.
Kelč 455, 756 43 KELČ
CZECH REPUBLIC

mail: info@megacorp.cz
web: www.megacorp.cz

